

## Key Highlights

Daily Strategy  
Stock of the town  
Fund Flow  
Economic News Update  
News Daily/News Comment  
สรุปการซื้อขายหุ้นของผู้บริหาร  
Event/Economic Calendar  
Stock Calendar

## Event & Economic Calendar

Dec 26 : BoJ Monetary Policy Meeting Minutes

นักวิเคราะห์ บัญชีพื้นฐาน :  
อาทิตย์ จันทร์สว่าง Registration No.16475

นักวิเคราะห์ เทคนิค และ นักกลยุทธ์ :  
ชัยยศ จีวานุกร Registration No.15942

## Daily Strategy

**ตลาดหุ้นวันนี้ :** SET Index ปรับตัวขึ้น +8.14 จุด ปิดที่ 1,750 จุด มูลค่าการซื้อขาย 34,594 ล้านบาท ตอรับปธน.ทรัมป์ลงนามกฎหมายปฏิรูปภาษีสหรัฐรวมถึงตัวเลขเศรษฐกิจสหรัฐหลายตัวขยายตัวขึ้นแข็งแกร่ง ประกอบกับแรงซื้อกองทุน LTF RMF ช่วงปลายปีเป็นแรงหนุน ทั้งนี้ Foreign พลิกเป็น Net Buy 3 วันติดต่อกันอีก 1,472 ล้านบาท , Net Short TFEX 5,031 สัญญา , ขายสุทธิในตลาดพันธบัตร 927 ล้านบาท

**แนวโน้มตลาดหุ้นวันนี้ :** ภาวะตลาดหุ้นไทยได้แรงหนุนจากธปท.ส่งสัญญาณใช้นโยบายการเงินแบบผ่อนคลายต่อไปในปี 2561 เพื่อหนุนภาวะเศรษฐกิจเติบโตแข็งแกร่ง , แรงซื้อกองทุน LTF RMF , การทำ Window Dressing เพื่อปิด NAV ช่วงปลายปี รวมถึงการพลิกเป็น Net Buy 3 วันติดต่อกันของนักลงทุนต่างชาติราว 2.8 พันลบ. ซึ่งเป็นแรงสนับสนุนดัชนี อย่างไรก็ตามการเข้าสู่ช่วงเทศกาลคริสต์มาสและปีใหม่จะทำให้ Volume หดตัวลงและอาจทำให้ดัชนีมีความผันผวน ดังนั้นประเมินว่า SET จะแกว่งตัวในกรอบ 1,745 - 1,760 จุด

**กลยุทธ์การลงทุนวันนี้ :** ซื้อเก็งกำไร

- STA TRUBB ราคาขยับขึ้นทำ High ในรอบ 2 เดือน
- กลุ่มธนาคาร ได้ประโยชน์จากภาวะเศรษฐกิจไทยที่ขยายตัวแข็งแกร่งหนุนการปล่อยสินเชื่อ
- กลุ่มพลังงานและปิโตรฯ (PTTEP IRPC PTTGC IML ) ราคาน้ำมันทรงตัวระดับสูง
- กลุ่มท่องเที่ยวและโรงแรม (AOT CENTEL MINT SPA ) high season การท่องเที่ยวช่วงปลายปี
- BANPU LANNA AGE ราคาถ่วงน้ำหนักทรงตัวระดับสูง
- กลุ่ม Helth (BDMS BH CHG ) ICT (ADVANC INTUCH DTAC ) คาดเป็นเป้าหมายการทำ Window Dressing เนื่องจาก Underperform SET

\*\* 27 ธ.ค. ติดตามกสทช.พิจารณาสัญญา TOT – DTAC คลื่น 2300 MHz และพิจารณาขยายเวลาชำระค่าคลื่น 900MHz

**หุ้นแนะนำวันนี้ :** ERW (ปิด 8.2 บาท ซื้อ /เป้าหมายสูงสุด Consensus 9.8) จำนวนนักท่องเที่ยวต่างชาติเพิ่มขึ้นต่อเนื่องส่งผลบวกโดยตรงต่อกลุ่มธุรกิจโรงแรม ขณะที่ปีหน้าได้ผลบวกจากมาตรการกระตุ้นการท่องเที่ยวในประเทศ ประเมิน ERW ได้ประโยชน์มากที่สุดเนื่องจากมีโรงแรมกระจายครอบคลุมทุกภูมิภาคและมีสัดส่วนรายได้ในประเทศคิดเป็น 90% ของรายได้รวม และ TISCO (ปิด 90.50 บาท ซื้อ/ราคาพื้นฐาน 98 บาท ) คาด 4Q17 รายได้และกำไรเติบโตจากการรับรู้รายได้พอร์ต SCBT และงานมอเตอร์เอ็กซ์โปหนุน หนุนต่อ NIM ทั้งนี้คาดการณ์กำไร 2017 ที่ 6.2 พันลบ. (+23%) และ Div 4.5%

**ธุรกิจที่มีแนวโน้มเติบโตปีนี้ :** ธนาคาร, พลังงาน, อาหารและเครื่องดื่ม และ อสังหาริมทรัพย์

**Top picks ปีนี้ :** AMATA, BBL, BCH, CENTEL, COL, CPALL, IML, MINT, ORI and TMB

**KSS report วันนี้ :-**

**ประเด็นสำคัญวันนี้ :**

- 🔴 **วันนี้ (26 ธ.ค.)** ติดตามประชุม ครม.สั่งที่ประชุมอนุมัติมาตรการกระตุ้นการท่องเที่ยวตามหัวเมืองรอง ซึ่งเป็นบวกกับกลุ่มท่องเที่ยว
- 🟡 **(+)** กระทรวงท่องเที่ยวและกีฬาคาดสิ้นปี 2560 นักท่องเที่ยวต่างชาติ 35.38 ล้านคน +8.77% สูงสุดเป็นประวัติการณ์ และทำรายได้จากนักท่องเที่ยวต่างชาติ 1.83 ล้านล้านบาท +12% ส่วนในปี 61 คาดรายได้การท่องเที่ยว 3 ล้านลบ.โต 9% มาจากต่างชาติ 2 ล้านลบ.-ไทยเที่ยวไทย 1 ล้านลบ. : เป็นบวกต่อกลุ่มท่องเที่ยว โรงแรม และค้าปลีก
- 🟡 **(+)** ผู้ว่าธปท. ส่งสัญญาณผ่อนคลายนโยบายการเงินในปี 2561 หนุนเศรษฐกิจเติบโตแข็งแกร่ง และแม้ธนาคารกลางสหรัฐจะขึ้นดอกเบี้ย แต่จะไม่เร่งขยับดอกเบี้ยนโยบายของไทยเพราะขึ้นอยู่กับเศรษฐกิจภายในประเทศเป็นสำคัญ : เป็นบวกต่อกลุ่มธนาคาร(เข้าซื้อ) และกลุ่มไฟแนนท์
- 🟡 **(+)** Fund Flow พลิกเป็นฝั่งซื้อสุทธิในตลาดหุ้นภูมิภาค : วานนี้นักลงทุนต่างชาติซื้อสุทธิในตลาดหุ้นภูมิภาค US\$60 ล้าน โดยซื้อสุทธิมากสุดในไทย US\$55 ล้าน ตามด้วยใต้หวัน US\$45 ล้าน

**Disclaimer:** เอกสาร/รายงานฉบับนี้จัดทำขึ้นบนพื้นฐานข้อมูลที่เปิดเผยต่อสาธารณชน ซึ่งพิจารณาแล้วว่ามีที่น่าเชื่อถือ อย่างไรก็ตาม บมจ.หลักทรัพย์กรุงศรีไม่รับรองความถูกต้องและความสมบูรณ์ของข้อมูลดังกล่าวได้ บทความดังกล่าวเป็นเพียงแนวคิดของผู้จัดทำเพื่อใช้เป็นข้อมูลประกอบการตัดสินใจในการลงทุน บริษัทฯขอสงวนสิทธิ์ในการเปลี่ยนแปลงความเห็นหรือประมาณการต่างๆ ที่ปรากฏในเอกสาร/รายงานฉบับนี้ โดยไม่ต้องแจ้งให้ทราบล่วงหน้า ดังนั้นนักลงทุนโปรดใช้ดุลพินิจอย่างรอบคอบในการพิจารณาการลงทุน

SET	1,750.22
(+8.14 จุด)	Vol. 34,594
แนวรับ	1,745 / 1,740
แนวต้าน	1,755 / 1,760

### ระยะสั้น

ซื้อเก็งกำไรในกรอบ 1,745 - 1,760 จุด และถือหุ้นข้ามวันได้ หาก SET ไม่ปิดต่ำกว่า 1,740 จุด

### ระยะกลาง - ยาว

ถือหุ้นต่อ เพื่อลุ้นขึ้นทดสอบเป้า ระยะยาวที่ 1,790 จุด ยกเว้น SET หลุดต่ำกว่า 1,700 จุด ให้ลดพอร์ตลง

### หุ้นแนะนำทางเทคนิค

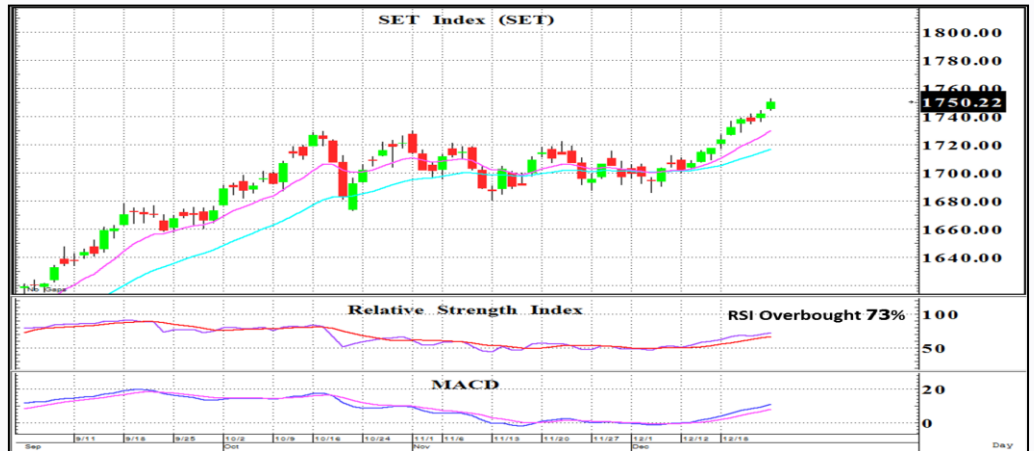
RS	
ราคาปิด	27.00
แนวรับ	26.50
แนวต้าน	28.25 / 29.00
Cut loss	25.50

BCPG	
ราคาปิด	24.50
แนวรับ	24.30
แนวต้าน	25 - 25.25
Cut loss	24.00

นักวิเคราะห์ : ชัยยศ จิวางกูร

Registration No. 15942

## แนวโน้ม : ชิกแซกขึ้น



Santa Claus ใจดีแจกของขวัญหุ้นเขียวๆ .. SET ยังคงได้ระดับขึ้นทำ High และยืนปิดเหนือเส้น EMA10 วันได้ต่อเนื่อง พร้อมกับเครื่องมือ RSI + MACD ชี้ขึ้นสนับสนุนทิศทางเชิงบวกทั้งคู่ซึ่งบ่งบอกถึงแนวโน้มขาขึ้นที่ชัดเจน อย่างไรก็ตามการที่ RSI เข้าเขต Overbought 73% และทำ Negative Divergence ประกอบกับ Volume ที่บางลงจะส่งผลให้ดัชนีมีโอกาสผันผวนง่าย ดังนั้นประเมินว่า SET จะแกว่งตัวในกรอบ 1,745 - 1,760 จุด ทั้งนี้ให้เข้าลงทุนแบบเก็งกำไร



กราฟเป็นทิศทางขาขึ้นโดยระยะสั้นกลับตัวขึ้นเป็น U shape และล่าสุดยังคงยืนปิดเหนือเส้น EMA 10 วันได้ต่อเนื่อง พร้อมทั้งเครื่องมือ RSI + MACD ชี้ขึ้นสนับสนุนทิศทางจึงมีโอกาสปรับตัวขึ้นได้



กราฟกลับตัวขึ้นแบบกะทะหงาย และราคาได้ระดับขึ้นเหนือเส้น EMA10 วันได้ตลอด สอดคล้องกับเครื่องมือ RSI + MACD ชี้ขึ้นสนับสนุนเป็นสัญญาณซื้อ จึงคาดว่า จะปรับตัวขึ้นต่อได้

# Fund Flow

26 ธันวาคม 2560



## Fund Flow : เริ่มเห็นสัญญาณซื้อในประเทศกลุ่ม TIP

### ■ Thailand Fund Flow :

วานนี้นักลงทุนต่างชาติซื้อสุทธิในตลาดหุ้นไทย 1,472 ล้านบาท ติดต่อกันเป็นวันที่ 3 Net Short TFX 5,031 สัญญา ขายสุทธิในตลาดพันธบัตร 927 ล้านบาท

### ■ Regional Fund Flow :

วานนี้นักลงทุนต่างชาติซื้อสุทธิในตลาดหุ้นภูมิภาค US\$60 ล้าน โดยซื้อสุทธิมากสุดในไทย US\$55 ล้าน ตามด้วยไต้หวัน US\$45 ล้าน

### ■ Commodities Trend :

ตลาดปิดทำการ

### ■ ดัชนีค่าระวางเรือ :

ตลาดปิดทำการ

### Analysts

Artit Jansawang

Registration No. 16475

Market Indices (pts)	Close	▲ +/- (pts)	▲ +/- (%)	% chg WTD	% chg MTD	% YTD
Thailand	1,750.2	+8.14	+0.47	+0.47	+3.11	+13.4
Indonesia	6,221.0	Closed	Closed	+0.00	+4.52	+17.4
Philippines	8,432.3	Closed	Closed	+0.00	+2.16	+23.2
Taiwan	10,522.5	-14.78	-0.14	-0.14	-0.36	+13.7
Korea	2,448.3	Closed	Closed	+0.33	-1.12	+20.8
Singapore	3,385.7	Closed	Closed	+0.00	-1.39	+17.5
Malaysia	1,760.2	Closed	Closed	+0.00	+2.47	+7.22
Japan	22,939.2	+36.42	+0.16	+0.10	+0.88	+19.9
Hong Kong	29,578.0	Closed	Closed	+0.00	+1.37	+34.4
China	3,280.5	-16.60	-0.50	-0.50	-1.11	+5.70
Dow Jones	24,754.1	Closed	Closed	+0.00	+1.98	+25.2
NASDAQ	6,960.0	Closed	Closed	+0.00	+1.25	+29.2
S&P 500	2,683.3	Closed	Closed	+0.00	+1.35	+19.8
FTSE	7,522.7	Closed	Closed	+0.00	+3.63	+6.30
DAX	13,072.8	Closed	Closed	+0.00	+0.37	+13.8

Country	Last Trading Day	WTD	MTD	YTD
Thailand		+44.95	-281.96	-803.28
Indonesia		Closed	+39.65	-316.62
Philippines		Closed	+28.58	-12.51
Taiwan		+15.47	-1,552.55	+5,656.66
Korea		Closed	+17.56	-1,396.92

SET	Last Trading Day	WTD	MTD	YTD
Foreign	1,471.6	1,471.6	(9,198.1)	(25,996.5)
Institution	1,609.0	1,609.0	25,122.6	98,459.5
Proprietary Trading	24.3	24.3	7,397.8	18,856.6
Retail	(3,104.9)	(3,104.9)	(23,322.2)	(91,319.6)

TFEX	Last Trading Day	WTD	MTD	YTD
Foreign	(5,031.0)	(5,031.0)	(21,478.0)	(179,959.0)
Institution	3,019.0	3,019.0	3,099.0	87,622.0
Retail	2,012.0	2,012.0	18,379.0	92,337.0

Bond Market	Last Trading Day	WTD	MTD	YTD
Foreign	Closed	0.0	39,754.1	358,631.6
Institution	Closed	0.0	219,320.4	3,226,963.0
Retail	Closed	0.0	50,922.1	1,115,802.0

Market PE Indices (pts)	Trailing PE	PE (x) 2017E	PE (x) 2018E	Yield (%) 2017E
Thailand	18.21	17.57	15.79	2.63
Indonesia	22.73	17.99	16.05	1.98
Philippines	22.76	20.60	18.40	1.47
Singapore	11.04	15.49	14.04	3.22
Malaysia	16.08	16.64	15.42	3.20
Japan	19.66	19.28	17.13	1.69
Hong Kong	13.76	13.16	11.97	3.47
China	16.60	14.53	12.82	1.99
Dow Jones	20.80	19.71	17.89	2.13
NASDAQ	61.37	24.52	21.56	1.04
S&P 500	22.53	20.04	18.11	1.86
FTSE	22.66	15.40	14.44	4.02
DAX	19.23	14.80	13.44	2.81

Key Commodities (US\$/bbl)	Last Trading	Chg	MTD	▲ YTD(%)
WTI Nymex	58.47	Closed	+1.13	+2.93
ICE Brent	65.25	Closed	+2.62	+11.33
ICE Middle East 12M	61.23	Closed	+0.85	+10.72
BDI (pts)	1,366.00	Closed	-212.00	+42.14
Gold (US\$/oz.)	1,274.16	Closed	-0.37	+11.08
HDPE (weekly)	1,285.00	+0.00	+5.00	+9.83
PX (weekly)	815.00	-20.00	-0.61	+4.49
MEG (weekly)	920.00	+0.00	+0.55	+1.66
PTA (weekly)	725.00	+5.00	+3.57	+14.17

# Economic News Update

วันที่ 26 ธันวาคม 2560



## 🌸 ไทย :

- (+) ติดตามยอดขายรถยนต์มือ 1 เดือน พ.ย.
- (+) มหาวิทยาลัยหอการค้าไทยเปิดเผยผลสำรวจพฤติกรรมการใช้จ่ายของผู้บริโภคช่วงเทศกาลปีใหม่ ประชาชนมีแผนที่จะใช้จ่ายเงิน 132,050 ล้านบาท สูงสุดเป็นประวัติการณ์ นับตั้งแต่มีการสำรวจมาเป็นเวลา 13 ปี

## 🌸 สหรัฐ :

ไม่มีประเด็นให้ติดตาม

## 🌸 ยุโรป :

ไม่มีประเด็นให้ติดตาม

## 🌸 เอเชีย / โอเชียเนีย :

- (+) ญี่ปุ่น - อัตราเงินเฟ้อเดือน พ.ย. เพิ่มขึ้นเป็น 0.7% จาก 0.0% ในเดือน ต.ค.
- (+) ญี่ปุ่น - อัตราการว่างงานเดือน พ.ย. ลดลงเป็น 2.7% จาก 2.8% ในเดือน ต.ค.
- (+/-) ญี่ปุ่น - วันนี้ติดตามการประชุมคณะกรรมการนโยบายการเงิน (BoJ)

10Y bond yield	Last	Change
Thailand	2.37%	-0.02%
Indonesia	6.37%	+0.00%
Philippines	5.81%	+0.00%
Korea	2.49%	+0.00%
Singapore	2.04%	+0.00%
Malaysia	3.95%	+0.00%
Japan	0.05%	-0.01%
Hong Kong	1.93%	+0.00%
China	4.23%	+0.00%
US	2.48%	+0.00%
Germany	0.42%	+0.00%
France	0.74%	+0.00%
UK	1.24%	+0.00%
Greece	4.14%	+0.00%
Italy	1.91%	+0.00%
Portugal	1.84%	+0.00%
Spain	1.47%	+0.00%

FX again US Dollar	Last	Change
Thailand	32.74	+0.02
Indonesia	64.05	+0.00
Philippines	50.13	-0.07
Korea	1079.65	-2.99
Singapore	1.34	+0.00
Malaysia	4.08	+0.00
Japan	113.29	-0.04
Hong Kong	7.82	-0.00
China	6.58	-0.01
EURO	1.19	-0.00
UK	0.75	+0.00

Source: Bloomberg, Krungsri Securities

## Economic Data

	GDP (%YoY)			Central bank rate (%)			Inflation (%)			FX (Local currency)			
	16-Jan	17E	18E	16-Jan	Current	17-Jan	16-Jan	17E	18E	16-Jan	Current	17E	18E
Thailand	3.20	3.75	3.70	1.50	1.50	1.50	0.19	0.70	1.40	35.90	32.75	33.35	32.45
Indonesia	5.01	5.10	5.32	6.50	6.50	4.25	3.53	3.90	3.79	68.10	64.05	65.00	65.00
Philippines	6.90	6.60	6.60	4.00	3.00	3.00	1.78	3.20	3.60	49.73	50.06	51.50	50.50
Korea	2.80	3.10	3.00	1.25	1.50	1.50	1.30	2.00	1.90	1207.81	1079.59	1120.00	1080.00
Singapore	1.98	3.30	2.80	0.97	1.25	1.25	-0.53	0.60	1.00	1.45	1.34	1.36	1.33
Malaysia	4.20	5.80	5.30	3.00	2.99	3.00	2.09	3.80	2.70	4.49	4.08	4.20	4.00
Japan	0.93	1.60	1.30	0.10	0.10	0.0	-0.13	0.45	0.80	116.54	113.26	113.00	112.00
Hong Kong	2.00	3.70	2.85	1.00	1.75	-	2.42	1.50	2.50	7.76	7.81	7.80	7.80
China	6.70	6.80	6.45	4.35	4.35	4.35	2.01	1.60	2.30	6.96	6.54	6.65	6.55
US	1.50	2.30	2.55	0.75	1.50	1.50	1.27	2.10	2.12				
Germany	1.90	2.50	2.20	0.00	0.00	0.00	0.38	1.70	1.70	1.05	1.19	1.17	1.21
France	1.20	1.80	1.80	0.00	0.00	0.00	0.31	1.20	1.30	1.05	1.19	1.17	1.21
UK	1.90	1.50	1.35	0.25	0.50	0.50	0.68	2.70	2.50	0.82	0.75	1.32	1.36

Source: Bloomberg, Krungsri Securities

**TOP 20 Net Buy NVDR (Bt mn)**

Date	December				
	25	22	21	20	19
1 PTT	211.11	170.18	117.24	136.14	(72.08)
2 AOT	208.33	96.52	(51.77)	(61.48)	256.59
3 PTTGC	172.06	56.73	66.41	200.20	(6.17)
4 KBANK	90.81	(86.91)	73.91	(0.55)	127.00
5 TISCO	89.88	2.91	(2.14)	(56.46)	(21.68)
6 TOP	85.72	(70.80)	39.89	(20.83)	(48.11)
7 CPN	79.64	60.28	62.83	(9.85)	46.18
8 PTTEP	75.14	(16.10)	(71.57)	(91.83)	128.34
9 CPALL	67.92	87.82	(20.76)	(78.48)	84.82
10 BDMS	64.69	170.16	(1.61)	(19.07)	349.01
11 IRPC	63.60	24.28	(4.42)	(10.47)	33.81
12 SCB	61.54	127.62	(119.01)	67.89	41.67
13 EA	56.81	6.20	(8.40)	(14.85)	24.27
14 BANPU	55.31	(1.99)	269.70	(17.94)	147.49
15 KTB	53.64	115.66	(23.35)	59.32	(14.76)
16 ADVANC	51.71	50.09	8.15	(17.51)	(193.24)
17 SCC	50.23	32.94	(4.25)	85.75	46.38
18 ROBINS	39.35	40.75	(0.17)	1.75	16.04
19 TMB	37.00	39.13	3.93	7.73	(24.02)
20 DELTA	31.13	(3.53)	2.01	34.65	(19.07)

Source: Thai NVDR, Krungsri Securities Research

**TOP 20 Net Sell NVDR (Bt mn)**

Date	December				
	25	22	21	20	19
ESSO	(37.77)	(16.97)	(6.11)	48.76	10.49
AMATA	(32.04)	(16.33)	(31.11)	(29.18)	(2.72)
BBL	(31.46)	(64.00)	(30.36)	(12.16)	(51.75)
LH	(23.66)	4.10	(71.63)	(4.89)	4.35
INTUCH	(23.61)	34.73	(3.47)	76.91	90.54
IVL	(20.04)	(17.57)	61.03	2.31	7.37
FSMART	(15.74)	(25.28)	(28.91)	(26.13)	(20.16)
BH	(15.20)	54.18	7.23	31.88	49.29
BGRIM	(14.65)	(10.00)	(4.97)	(11.30)	(16.29)
MAJOR	(11.11)	(3.35)	1.24	(3.39)	(1.93)
MCS	(11.03)	(3.52)	0.90	6.36	6.93
TCAP	(10.17)	26.21	(28.59)	(18.71)	12.93
SPCG	(10.13)	4.14	(14.76)	1.67	(3.34)
SPALI	(9.78)	(3.16)	(17.85)	(2.30)	4.71
BCH	(8.52)	(1.11)	2.17	(10.07)	0.20
TTW	(8.20)	(0.05)	(11.61)	(6.68)	(5.05)
RS	(8.09)	22.21	20.53	18.22	7.89
ITD	(6.89)	2.39	(1.00)	0.09	(2.52)
WORK	(6.87)	(6.16)	(4.51)	(4.34)	(41.89)
BPP	(6.65)	9.24	(4.26)	(2.21)	36.08

Source: Thai NVDR, Krungsri Securities Research

As of December 25, 2017

**Top 20 Most Active NVDR (Bt mn)**

	Buy	Sell	Total	Net
1 PTT	356.11	144.99	501.10	211.11
2 AOT	345.32	136.99	482.31	208.33
3 IRPC	165.40	101.80	267.20	63.60
4 PTTGC	217.66	45.60	263.26	172.06
5 KBANK	140.52	49.72	190.24	90.81
6 TISCO	139.25	49.36	188.61	89.88
7 LH	76.61	100.27	176.88	(23.66)
8 TOP	129.65	43.93	173.58	85.72
9 KTB	103.15	49.51	152.66	53.64
10 ADVANC	99.70	47.99	147.68	51.71
11 IVL	63.75	83.78	147.53	(20.04)
12 CPALL	103.84	35.92	139.76	67.92
13 BDMS	101.25	36.56	137.81	64.69
14 SCB	94.05	32.51	126.55	61.54
15 TMB	81.06	44.06	125.11	37.00
16 GPSC	64.66	56.50	121.17	8.16
17 BANPU	84.43	29.12	113.54	55.31
18 SCC	81.24	31.01	112.25	50.23
19 CPF	62.26	48.25	110.51	14.01
20 EA	79.91	23.10	103.01	56.81

Source: Thai NVDR, Krungsri Securities Research

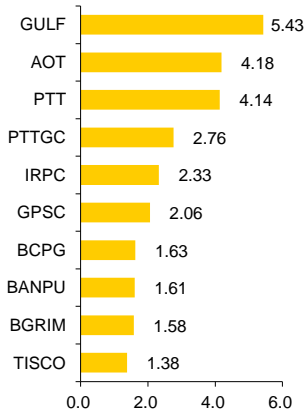
As of December 25, 2017

**NVDR Shares to Total Paid-up Shares (%)**

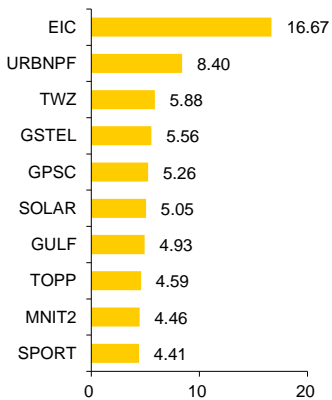
	NVDR (Mil.shares)	Paid-up (Mil.shares)	% of Paid-up
TISCO-P	0.01	0.01	74.04
BBL	645.10	1,908.84	33.80
KBANK	675.36	2,393.26	28.22
RATCH	290.55	1,450.00	20.04
TOP	387.08	2,040.03	18.97
TCAP	219.33	1,206.47	18.18
TISCO	141.47	800.65	17.67
CGH-W2	60.01	361.37	16.61
LH	1,952.70	11,949.71	16.34
GL	244.27	1,525.54	16.01
KKP	135.11	846.75	15.96
MCS	79.72	500.00	15.94
EGCO	76.37	526.47	14.51
THIP	11.43	80.00	14.29
INTUCH	429.59	3,206.42	13.40
PTTGC	596.20	4,508.85	13.22
SPRC	561.09	4,335.90	12.94
SIRI	1,893.24	14,862.73	12.74
SAT	51.89	425.19	12.20
GBX	131.71	1,089.08	12.09

Source: Thai NVDR, Krungsri Securities Research

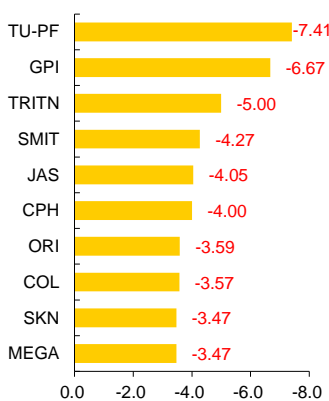
## Most Active



## Top Gainer



## Top Loser



## ประเด็นข่าวย่อรายบริษัท

<b>HUMAN</b>	HUMAN กำไรปี 61 โต 30% เล็งเซ็นลูกค้าใหม่ ม.ค.นี้ HUMAN เล็งเซ็นสัญญากับลูกค้าใหม่ที่มีพนักงาน 10,000 คนช่วง ม.ค.61 จ่อปิดดีลซื้อกิจการ 2 บริษัทใน Q1 และ Q2 ของปี 61 ลั่นรายได้-กำไรปี 61 โต 25-30% จากปี 60 เตรียมออกสินค้าใหม่ รองรับบริการลูกค้าเก่าและลูกค้าใหม่- ชาวหุ้น
<b>MONO</b>	MONO ส่งโมโนแม็กซ์ ผนึกค่ายการ์ตูนคลับ ขยายฐานกลุ่มออนไลน์ MONO ส่งโมโนแม็กซ์ ผนึกการ์ตูนคลับ ดึงคอนเทนต์การ์ตูนซีรีส์ พร้อมเดินทางรุกตลาดหนังสือออนไลน์ต่อเนื่อง แยมดีลอีก 2-3 ราย หวังขยายฐาน กลุ่มเป้าหมายอายุตั้งแต่ 4 ปีขึ้นไป-ชาวหุ้น
<b>EKH</b>	EKH ส่งซิกปี 60 กำไรโตแกร่ง ครึ่งปีหลังไฮซีซั่น ลูกค้าเข้าใช้บริการทะลัก EKH มั่นใจปี 60 กำไรเติบโตแกร่ง อาานิสงส์ครึ่งปีหลังไฮซีซั่น-ลูกค้าใช้บริการแน่น หนุนรายได้ทั้งปีพุ่งแตะ 600 ล้านบาท ทุ่มงบอีก 250 ล้านบาท รุกขยายอาคารศูนย์กุมารเวช กำหนดเปิดให้บริการปี 62-ชาวหุ้น
<b>VIBHA</b>	VIBHA ลงทุนเริ่มกำไร เล็งพันธมิตรเมียนมา VIBHA ตั้งเป้ารายได้ปี 2561 โตไม่ต่ำกว่า 10% จากโรงพยาบาลที่ลงทุนไว้เริ่มมีกำไรคาดอนาคตรายได้และกำไรแข็งแกร่งต่อเนื่อง เผยอยู่ระหว่างเจรจาพันธมิตรทางธุรกิจที่เมียนมา ส่วนปี 2560 รายได้โตทะลุเป้าที่วางไว้ 10%-พันหุ้น
<b>PSH</b>	PSH ปี 61ดันโอน 5.6 หมื่นล. ปักธง 3 จ.เดินเกมรุก EEC PSH หวังยอดโอนปีหน้าแตะ 5.6 หมื่นล้านบาทเดินทางรุกคอนโดพรีเมียม ควบคู่การลงตลาด EEC ปักธง 3 จังหวัด ฉะเชิงเทรา ชลบุรี ระยอง เกาะท่าเลนคิมอุตสาหกรรม พร้อมศึกษาโอกาสอีก 23 จังหวัดทั่วประเทศ หันรุกตลาด-พันหุ้น
<b>SYNTEC</b>	SYNTEC เล็งเทกโอเวอร์ขยายฐานรายได้ประจำ SYNTEC ตั้งงบลงทุน 1 พันล้านบาท เล็งเทกโอเวอร์โรงแรม รีสอร์ท เน้นหัวเมืองใหญ่ 2-3 แห่ง เสริมแกร่งรายได้ประจำ ส่วนปีหน้าตั้งเป้ารายได้โต 5% หลังมี Backlog 1.2 หมื่นล้านบาท คาดรับรู้ในปีหน้าประมาณ 60% ขณะที่อยู่ระหว่างยื่นประมูลงานใหม่อีกประมาณ 5 พันล้านบาท- พันหุ้น
<b>PTT</b>	PTT ลุยขยายปั๊ม-ร้านอเมซอน เพิ่มนอน-ออยล์/พพ.หนุนประหยัดพลังงาน บอร์ด ปตท.ไฟเขียวอนุมัติ LPG-NGV แผงลอย รถสาธารณะอีก 6 เดือน เผยแผน 5 ปี ลุยสร้างปั๊มเพิ่ม ขยายธุรกิจนอน-ออยล์ ตั้งเป้าปรับสัดส่วนกำไร 30% พร้อมรุกธุรกิจในด้านเพิ่มสาขา คาเฟ่เมซอนเป็น 14 ประเทศ ด้าน พพ.หนุนเอกชนติดตั้งระบบบอแห้งแสงอาทิตย์ลดใช้น้ำมัน-ก๊าซ-ไฟฟ้า เพิ่มมูลค่าผลิตภัณฑ์-ไทยโพสต์



# Consensus Global Valuation

วันที่ 26 ธันวาคม 2560



## Consensus Global Valuation

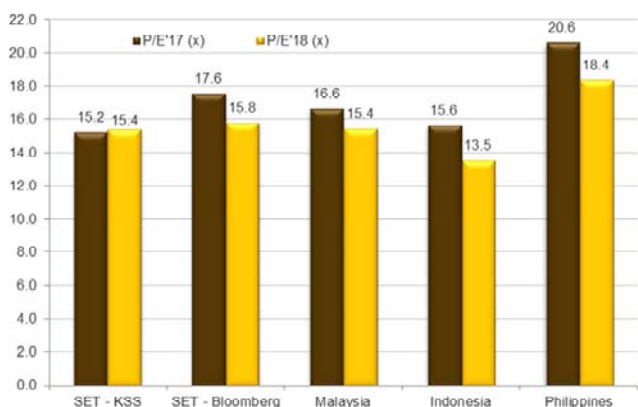
Country	INDEX	EPS					P/E (x)					P/B (x)					Yield (%)				
		2014	2015	2016	2017	2018	2014	2015	2016	2017	2018	2014	2015	2016	2017	2018	2014	2015	2016	2017	2018
THAI	SET	75.4	73.3	92.7	99.6	110.9	17.8	21.9	16.6	17.6	15.8	2.1	1.7	1.9	2.1	2.0	3.1	3.4	3.4	2.6	2.9
JAPAN	NIKY	878.9	897.1	782.9	1189.1	1338.5	21.2	20.2	24.4	19.3	17.1	1.7	1.6	1.7	1.9	1.7	1.5	1.7	1.7	1.7	1.8
HONG KONG	HSI	2387.9	2049.1	1839.5	2248.0	2470.5	9.9	10.2	12.0	13.2	12.0	1.4	1.2	1.1	1.4	1.3	3.8	3.7	3.6	3.5	3.4
CHINA	SHCOMP	209.6	196.9	179.8	225.8	256.0	14.5	17.3	17.3	14.5	12.8	2.0	1.7	1.5	1.6	1.5	2.1	1.9	1.9	2.0	2.2
TAIWAN	TWSE	653.5	603.1	611.6	704.3	774.4	14.7	13.2	16.5	14.9	13.6	1.7	1.5	1.7	1.8	1.8	3.1	4.1	4.1	3.9	4.1
KOREA	KOSPI	160.9	138.7	124.0	237.0	271.0	23.6	14.7	24.2	10.3	9.0	1.0	1.0	1.0	1.0	1.2	1.6	1.5	1.6	2.0	
INDIA	SENSEX	1418.5	1354.8	1339.0	1524.9	1946.7	19.3	19.0	20.1	22.3	17.4	3.0	2.6	2.6	3.0	2.7	1.4	1.6	1.6	1.3	1.5
SINGAPORE	FSSTI	225.4	217.4	236.8	218.6	241.1	13.6	13.4	12.2	15.5	14.0	1.4	1.1	1.1	1.2	1.2	3.3	4.1	4.1	3.2	3.3
MALAYSIA	FBMKLIC	108.2	94.2	97.3	105.8	114.1	15.7	18.4	16.9	16.6	15.4	2.1	1.8	1.6	1.7	1.6	3.2	3.2	3.1	3.2	3.4
INDONESIA	JCI	236.4	164.6	209.9	345.9	387.5	23.3	26.9	25.2	18.0	16.1	2.7	2.6	2.4	2.3	2.4	1.9	2.2	2.2	2.0	2.3
PHILIPPINE	PCOMP	353.0	335.8	349.7	409.3	458.4	21.1	20.0	19.6	20.6	18.4	2.8	2.4	2.2	2.4	2.2	2.0	2.0	2.0	1.5	1.5
AUSTRALIA	AS51	261.5	231.9	226.7	364.4	383.8	19.0	18.9	25.0	16.7	15.8	2.0	1.8	1.9	2.0	1.9	4.6	4.8	4.8	4.2	4.4
NEW ZEALAND	NZSE50FG	306.4	328.2	397.3	400.5	441.4	18.0	20.1	17.3	21.0	19.0	1.7	1.9	1.8	2.1	2.0	4.6	4.4	4.4	4.0	4.3
PAKISTAN	KSE100	2886.0	3610.1	3844.8	4313.7	5112.9	11.3	9.7	12.4	9.2	7.7	2.0	1.6	2.0	1.4	1.3	4.6	6.2	6.2	6.3	7.0
<b>AVERAGE</b>							17.4	17.4	18.5	16.4	14.6	2.0	1.8	1.8	1.9	1.8	2.9	3.2	3.2	2.9	3.2
<b>Average (Thailand, Malaysia, Philippines, Indonesia)</b>							19.5	21.8	19.6	18.2	16.4	2.4	2.1	2.0	2.1	2.1	2.6	2.7	2.7	2.3	2.5

Source: Bloomberg, Krungsri Securities

Country	INDEX	EPS					P/E (x)					P/B (x)					Yield (%)				
		2014	2015	2016	2017	2018	2014	2015	2016	2017	2018	2014	2015	2016	2017	2018	2014	2015	2016	2017	2018
GERMAN	DAX	589.5	487.2	629.9	883.6	972.6	17.5	20.7	18.2	14.8	13.4	1.7	1.7	1.7	1.8	1.7	2.7	2.9	6.2	2.8	3.1
UK	UKX	292.8	180.7	130.2	492.9	525.7	19.0	24.9	54.8	15.4	14.4	1.9	1.8	1.8	2.0	1.9	4.7	4.1	7.2	4.0	4.2
FRANCE	CAC	215.3	194.2	202.2	339.6	364.4	25.3	21.7	24.1	15.8	14.7	1.4	1.4	1.4	1.6	1.5	3.3	3.5	8.2	3.1	3.3
S&P500	SPX	112.4	108.8	106.5	133.9	148.2	18.2	18.8	21.0	20.0	18.1	2.8	2.7	2.8	3.2	3.0	1.9	2.1	9.2	1.9	2.0
DJIA	INDU	1097.3	1090.9	1054.8	1255.9	1383.4	16.3	15.8	18.7	19.7	17.9	3.1	3.0	3.3	3.9	3.7	2.2	2.6	10.2	2.1	2.3
NASDAQ	CCMP	163.4	169.2	166.9	283.9	322.7	34.9	30.9	32.2	24.5	21.6	3.7	3.7	3.5	4.2	3.8	1.3	1.2	11.2	1.0	1.1
<b>AVERAGE</b>							21.9	22.1	28.2	18.4	16.7	2.4	2.4	2.4	2.8	2.6	2.7	2.7	8.7	2.5	2.7

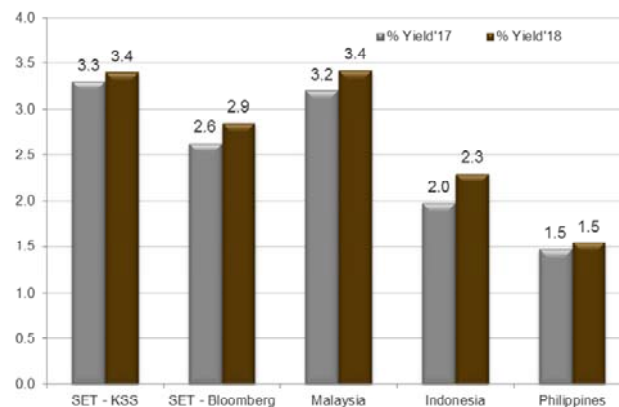
Source: Bloomberg, Krungsri Securities

### เปรียบเทียบ P/E กับประเทศเพื่อนบ้าน



Source: Bloomberg, Krungsri Securities

### เปรียบเทียบอัตราเงินปันผลกับประเทศเพื่อนบ้าน



Source: Bloomberg, Krungsri Securities

## หลักทรัพย์ที่เข้าข่ายมาตรการกำกับการซื้อขายที่ประกาศโดยตลาดหลักทรัพย์แห่งประเทศไทย

ระดับ 1 : Cash Balance				
หลักทรัพย์	วันเริ่มต้น	วันสิ้นสุด	Turnover List ประจำสัปดาห์	
AU	25 ธ.ค.60	02 ก.พ.61	22 ธ.ค.60	
GCAP	25 ธ.ค.60	02 ก.พ.61	22 ธ.ค.60	
ASAP	18 ธ.ค.60	26 ม.ค.61	15 ธ.ค.60	
HUMAN	18 ธ.ค.60	26 ม.ค.61	15 ธ.ค.60	
PORT	4 ธ.ค.60	12 ม.ค.61	1 ธ.ค.60	
DCORP	27 พ.ย.60	05 ม.ค.61	24 พ.ย.60	
III	27 พ.ย.60	05 ม.ค.61	24 พ.ย.60	
GL-W4	20 พ.ย.60	29 ธ.ค.60	17 พ.ย.60	

ขยายช่วงดำเนินการ				
หลักทรัพย์	วันเริ่มต้น	วันสิ้นสุด	Turnover List ประจำสัปดาห์	

## ระดับ 2 : ห้ามคำนวณวงเงินซื้อขาย และ Cash Balance

ขยายช่วงดำเนินการ				
หลักทรัพย์	วันเริ่มต้น	วันสิ้นสุด	Turnover List ประจำสัปดาห์	

## ระดับ 3 : ห้าม Net settlement, ห้ามคำนวณวงเงินซื้อขาย และ Cash Balance

หลักทรัพย์	วันเริ่มต้น	วันสิ้นสุด	Turnover List ประจำสัปดาห์	
------------	-------------	------------	----------------------------	--

**Cash Balance** หมายความว่า สมาชิกต้องดำเนินการให้ลูกค้าวางเงินสดไว้ล่วงหน้ากับสมาชิกเต็มจำนวนที่จะซื้อหลักทรัพย์  
ห้ามคำนวณวงเงินซื้อขาย หมายความว่า ห้ามการใช้หลักทรัพย์เป็นหลักประกันในการกำหนดวงเงินการซื้อขายหลักทรัพย์  
ห้าม Net settlement หมายความว่า ห้ามการหักกลบลบราคาซื้อกับราคาขายหลักทรัพย์เดียวกันในวันเดียวกัน

ที่มา: SET



# Change in Management's Securities Holding

วันที่ 26 ธันวาคม 2560



ณ วันที่ 25 ธันวาคม 2560

Name of Company	The methods of Acquisition/ Disposition	Name of Management	Types of Securities	Filing Date	Transaction	Amount (shares)	Avg. Price (Baht)	Value (Baht)
ADB	ซื้อ	พรพิวรรณ นิรมลเดิดฉาย	หุ้นสามัญ	25/12/2560	20/12/2560	75,000	1.36	102,000
ADB	ซื้อ	พรพิวรรณ นิรมลเดิดฉาย	หุ้นสามัญ	25/12/2560	22/12/2560	50,000	1.36	68,000
BJC	ขาย	ธีระพล เกียรติสุรนนท์	หุ้นสามัญ	25/12/2560	20/12/2560	10,000	61	610,000
BJC	ขาย	ธีระพล เกียรติสุรนนท์	หุ้นสามัญ	25/12/2560	20/12/2560	20,000	62	1,240,000
BLAND	ซื้อ	อนันต์ กาญจนพาสณ์	หุ้นสามัญ	25/12/2560	22/12/2560	50,000	1.78	89,000
BR	ซื้อ	เจอร์ราด มาร์ติน อัลเบิร์ตเซน	หุ้นสามัญ	25/12/2560	22/12/2560	216,900	7.3	1,583,370
CMR	ซื้อ	วรินทร์ อุดจักษ์	หุ้นสามัญ	25/12/2560	20/12/2560	50,000	3.6	180,000
CPT	ซื้อ	นพดล วิเชียรเกื้อ	หุ้นสามัญ	25/12/2560	22/12/2560	200,000	2.18	436,000
CPT	ซื้อ	สมศักดิ์ หลิมประเสริฐ	หุ้นสามัญ	25/12/2560	22/12/2560	3,000,000	2.18	6,540,000
CPT	ซื้อ	สมศักดิ์ หลิมประเสริฐ	หุ้นสามัญ	25/12/2560	25/12/2560	1,000,000	2.24	2,240,000
CPT	ซื้อ	หฤทัย หลิมประเสริฐ	หุ้นสามัญ	25/12/2560	25/12/2560	890,000	2.24	1,993,600
CPT	ซื้อ	อภิชาติ ปี่ปทุม	หุ้นสามัญ	25/12/2560	25/12/2560	1,000,000	2.24	2,240,000
DELTA	ซื้อ	อรุวรรณ แสงรุ่งอรุณ	หุ้นสามัญ	25/12/2560	15/12/2560	3,000	82.8	248,400
DELTA	ซื้อ	อรุวรรณ แสงรุ่งอรุณ	หุ้นสามัญ	25/12/2560	18/12/2560	500	76	38,000
DEMCO	ซื้อ	ประพีร์ ปุ้ยพันธวงศ์	หุ้นสามัญ	22/12/2560	21/12/2560	10,000	5.95	59,500
DEMCO	ซื้อ	ประพีร์ ปุ้ยพันธวงศ์	หุ้นสามัญ	25/12/2560	22/12/2560	22,300	5.95	132,685
IHL	ซื้อ	สมยศ อัครไพบูลย์	ใบสำคัญแสดงสิทธิที่จะซื้อหุ้น	25/12/2560	21/12/2560	89,400	6	536,400
IHL	ซื้อ	สมยศ อัครไพบูลย์	ใบสำคัญแสดงสิทธิที่จะซื้อหุ้น	25/12/2560	22/12/2560	96,200	6	577,200
ITD	ขาย	เปรมชัย วรรณสุด	หุ้นสามัญ	22/12/2560	21/12/2560	5,349,700	3.99	21,345,303
MEGA	ขาย	พระรามจิต ชิงค์ สาว์นีย์	หุ้นสามัญ	22/12/2560	20/12/2560	60,000	41.75	2,505,000
MEGA	ขาย	พระรามจิต ชิงค์ สาว์นีย์	หุ้นสามัญ	22/12/2560	20/12/2560	100,000	42	4,200,000
MTLS	ซื้อ	บัญญัติ นิลศิริ	หุ้นสามัญ	25/12/2560	22/12/2560	1,800	38.75	69,750
PSTC	ซื้อ	ภาณุ ศีตีสาร	หุ้นสามัญ	25/12/2560	22/12/2560	908,000	0.82	744,560
RS	ซื้อ	สุชัย เศรษฐโชติศักดิ์	หุ้นสามัญ	25/12/2560	22/12/2560	100,000	26.5	2,650,000
RSP	ซื้อ	ไพรัช โพธิ์อุบล	หุ้นสามัญ	25/12/2560	20/12/2560	200,000	4.78	956,000
SELIC	ซื้อ	ยุวดี เอี่ยมสนธิทรัพย์	หุ้นสามัญ	25/12/2560	19/12/2560	20,400	2.44	49,776
SELIC	ซื้อ	ยุวดี เอี่ยมสนธิทรัพย์	หุ้นสามัญ	25/12/2560	22/12/2560	29,600	2.38	70,448
SMIT	ซื้อ	ธนา เสนาวังนกุล	หุ้นสามัญ	25/12/2560	21/12/2560	33,100	5.85	193,635
SMIT	ซื้อ	ธนา เสนาวังนกุล	หุ้นสามัญ	25/12/2560	22/12/2560	207,700	5.75	1,194,275
SUTHA	ขาย	เกียรติกุล มนต์เสริมสรณ์	หุ้นสามัญ	25/12/2560	22/12/2560	16,000,000	5.33	85,280,000
SVI	ซื้อ	พิเชษฐ กนกศิริมา	หุ้นสามัญ	21/12/2560	20/12/2560	50,000	4.14	207,000
SWC	ซื้อ	สิริฉัตร ชญาณันันท์	หุ้นสามัญ	25/12/2560	22/12/2560	18,000	16.98	305,640
TAKUNI	ซื้อ	กาญจนา ริมพณิชยกิจ	หุ้นสามัญ	25/12/2560	21/12/2560	200	0.88	176
THE	ซื้อ	นิรุทธ์ งามขำณัญฤทธิ์	หุ้นสามัญ	22/12/2560	20/12/2560	400,000	4.56	1,824,000
THE	ขาย	นิรุทธ์ งามขำณัญฤทธิ์	ใบสำคัญแสดงสิทธิที่จะซื้อหุ้น	22/12/2560	20/12/2560	5,800,000	0.32	1,856,000
THE	ซื้อ	นิรุทธ์ งามขำณัญฤทธิ์	หุ้นสามัญ	22/12/2560	21/12/2560	500,000	4.56	2,280,000
THE	ขาย	นิรุทธ์ งามขำณัญฤทธิ์	ใบสำคัญแสดงสิทธิที่จะซื้อหุ้น	22/12/2560	21/12/2560	7,100,000	0.32	2,272,000
TTI	ซื้อ	กัจจกร ชื่นชูจิตต์	หุ้นสามัญ	25/12/2560	13/12/2560	1,200	32.75	39,300
TTI	ซื้อ	กัจจกร ชื่นชูจิตต์	หุ้นสามัญ	25/12/2560	13/12/2560	3,000	33	99,000

# Change in Management's Securities Holding

วันที่ 26 ธันวาคม 2560



A member of MUFG  
a global financial group

ณ วันที่ 25 ธันวาคม 2560

Name of Company	The methods of Acquisition/Disposition	Name of Management	Types of Securities	Filing Date	Transaction	Amount (shares)	Avg. Price (Baht)	Value (Baht)
UTP	ซื้อ	ก่าจร ชื่นชูจิตต์	หุ้นสามัญ	25/12/2560	13/12/2560	53,700	8.55	459,135
UTP	ซื้อ	ก่าจร ชื่นชูจิตต์	หุ้นสามัญ	25/12/2560	13/12/2560	58,000	8.6	498,800
UTP	ซื้อ	ก่าจร ชื่นชูจิตต์	หุ้นสามัญ	25/12/2560	22/12/2560	53,700	8.55	459,135
UTP	ซื้อ	ชาติร์ พรจรรยา	หุ้นสามัญ	25/12/2560	21/12/2560	3,000	8.65	25,950
VCOM	ขาย	ทนุสิทธิ์ สกุนวัฒน์	หุ้นสามัญ	21/12/2560	21/12/2560	300,000	4.2	1,260,000
VIBHA	ซื้อ	ชัยสิทธิ์ วิริยะเมตตากุล	ใบสำคัญแสดงสิทธิที่จะซื้อหุ้น2	25/12/2560	21/12/2560	30,900	1.6	49,440
VIBHA	ซื้อ	ชัยสิทธิ์ วิริยะเมตตากุล	ใบสำคัญแสดงสิทธิที่จะซื้อหุ้น2	25/12/2560	22/12/2560	100,000	1.75	175,000
VNG	ซื้อ	ภัทท สหวัฒน์	หุ้นสามัญ	25/12/2560	21/12/2560	302,100	10.8	3,262,680
XO	ขาย	วาสนา สร้อยพलय	หุ้นสามัญ	25/12/2560	21/12/2560	10,000	5	50,000

Source: SEC (Form 59-2)

# World Calendar

วันที่ 26 ธันวาคม 2560



Date Time	Event	Period	Survey	Actual	Prior
<b>United States</b>					
12/22/2017 20:30	Personal Income	Nov	0.40%	0.30%	0.40%
12/22/2017 20:30	Personal Spending	Nov	0.50%	0.60%	0.30%
12/22/2017 20:30	Real Personal Spending	Nov	0.20%	0.40%	0.10%
12/22/2017 20:30	PCE Deflator YoY	Nov	1.80%	1.80%	1.60%
12/22/2017 20:30	PCE Core YoY	Nov	1.50%	1.50%	1.40%
12/22/2017 22:00	New Home Sales	Nov	655k	733k	685k
12/27/2017 22:00	Pending Home Sales MoM	Nov	-0.50%	--	3.50%
12/28/2017 20:30	Initial Jobless Claims	23-Dec	--	--	245k
12/28/2017 20:30	Continuing Claims	16-Dec	--	--	1932k
<b>China</b>					
12/09/2017 08:30	CPI YoY	Nov	1.80%	1.70%	1.90%
12/09/2017 08:30	PPI YoY	Nov	5.80%	5.80%	6.90%
12/14/2017 09:00	Industrial Production YoY	Nov	6.10%	6.10%	6.20%
12/27/2017 08:30	Industrial Profits YoY	Nov	--	--	25.10%
12/31/2017 08:00	Manufacturing PMI	Dec	51.7	--	51.8
12/31/2017 08:00	Non-manufacturing PMI	Dec	54.9	--	54.8
01/02/2018 08:45	Caixin China PMI Mfg	Dec	50.7	--	50.8
<b>Thailand</b>					
12/20/2017 14:05	BoT Benchmark Interest Rate	20-Dec	1.50%	1.50%	1.50%
21/12/2017	Customs Exports YoY	Nov	7.15%	13.40%	13.10%
21/12/2017	Customs Imports YoY	Nov	13.00%	13.70%	13.50%
21/12/2017	Customs Trade Balance	Nov	\$755m	\$1763M	\$214m
12/22/2017 12/27	Car Sales	Nov	--	--	68,551
12/28/2017 12/29	Mfg Production Index ISIC NSA YoY	Nov	2.00%	--	0.48%
12/28/2017 12/29	Capacity Utilization ISIC	Nov	--	--	60.5
12/29/2017 13:30	Trade Balance	Nov	--	--	\$1624m
12/29/2017 14:30	Exports YoY	Nov	--	--	13.40%
12/29/2017 14:30	Imports YoY	Nov	--	--	16.60%

**Disclaimer:** เอกสาร/รายงานฉบับนี้จัดทำขึ้นบนพื้นฐานข้อมูลที่เปิดเผยต่อสาธารณชน ซึ่งพิจารณาแล้วว่ามีที่น่าเชื่อถือ อย่างไรก็ตาม บมจ.หลักทรัพย์กรุงศรีอยุธยาอาจรับรองความถูกต้องและความสมบูรณ์ของข้อมูลดังกล่าวได้ บทความดังกล่าวเป็นเพียงแนวคิดของผู้จัดทำเพื่อใช้เป็นข้อมูลประกอบการตัดสินใจในการลงทุน บริษัทฯ ขอสงวนสิทธิ์ในการเปลี่ยนแปลงความเห็นหรือประมาณการต่างๆ ที่ปรากฏในเอกสาร/รายงานฉบับนี้ โดยไม่ต้องแจ้งให้ทราบล่วงหน้า ดังนั้นนักลงทุนโปรดใช้ดุลพินิจอย่างรอบคอบในการพิจารณาการลงทุน

# Calendar

December 26, 2017

Stock Calendar Page 1



December 2017						
Sunday	Monday	Tuesday	Wednesday	Thursday	Friday	Saturday
					1	2
3	4	5	6	7	8	9
<b>XD</b> SFP (10.00 Baht)				<b>XD</b> UV (0.22 Baht) GVREIT (0.155 Baht) BCPG (0.15 Baht)	<b>XD</b> CITY (0.07 Baht)	
10	11	12	13	14	15	16
	<b>XW</b> ALT - (4 : 1) <b>XE</b> CGH-W1 (1 : 1.108 @ 1.624 Baht) <b>XD</b> TPIPP (0.06 Baht) QHPP (0.156 Baht) LHSC (0.168 Baht) AOT (0.86 Baht) ABFTH (20.00 Baht)	<b>XD</b> GOLD (0.25 Baht) SSTSS (0.3807 Baht)			<b>XD</b> TLOGIS (0.7202781528 Baht) TLOGIS (0.115 Baht) TFUND (0.9918141841 Baht) TFUND (0.073 Baht)	
17	18	19	20	21	22	23
	PACE - XW (5 : 1) PACE - XW (3 : 1) PACE - XR (1 : 2 @ 0.50 Baht) BTC - XR (2 : 1 @ 0.90 Baht)	FER-W1 (1 : 1.0568 @ 3.7848 Baht)			NUSA - XR (10 : 1 @ 0.50 Baht) NUSA - XW (1 : 1)	
24	25	26	27	28	29	30
	<b>XE</b> NUSA-W2 (1 : 1 @ 1.00 Baht) NCL-W1 (1 : 1.04 @ 3.848 Baht) <b>XD</b> AF (0.022 Baht)		<b>XD</b> INGRS (0.026 Baht)			
31						

## Remark

**ND** - No dividend  
**XD** - Cash Dividend

**XD (ST)** - Stock Dividend  
**XR** - Rights for Common

**XW** - Rights for Warrant  
**XT** - Rights for Transferable Subscription Right

# Calendar

December 25, 2017

Stock Calendar Page 2



A member of MUFG  
a global financial group

							January 2018	
Sunday	Monday	Tuesday	Wednesday	Thursday	Friday	Saturday		
	1	2	3 XD TTL (2.00 Baht) LTX (1.25 Baht)	4	5	6		
7	8	9	10	11	12	13		
14	15	16	17	18	19	20		
21	22	23	24 U - XB (5 : 4 @ 0.031 Baht) U - XW (2 : 1)	25	26 XD TSC (0.55 Baht)	27		
28	29 XE ECL-W2 (1 : 1.05 @ 1.525 Baht)	30	31					

## Remark

**ND** - No dividend  
**XD** - Cash Dividend

**XD (ST)** - Stock Dividend  
**XR** - Rights for Common

**XW** - Rights for Warrant  
**XT** - Rights for Transferable Subscription Right

## CG Rating 2016 Companies with CG Rating



AMATA	AOT	BAFS	BAY	BCP	BIGC	BTS	BWG	CK	CPF	CPN	CSL	DELTA	DEMCO
DRT	DTAC	DTC	EASTW	EGCO	GFPT	GPSC	GRAMMY	HANA	HMPRO	INTUCH	IRPC	IVL	KBANK
KCE	KKP	KTB	KTC	LHBANK	LPN	MBK	MCOT	MINT	MONO	NKI	NYT	OTO	PHOL
PPS	PS	PSL	PTT	PTTEP	PTTGC	QH	QTC	RATCH	SAMART	SAMTEL	SAT	SC	SCB
SCC	SCCC	SE-ED	SIM	SITHAI	SNC	SPALI	SSSC	STEC	SVI	TCAP	THCOM	TISCO	TKT
TMB	TNDT	TOP	TSC	TTCL	TU	UV	VGI	WACOAL	WAVE				



2S	AAV	ACAP	ADVANC	AGE	AH	AHC	AKP	ALUCON	AMANAHA	ANAN	AP	APCO	APCS
ARIP	ASIA	ASIMAR	ASK	ASP	AUCT	AYUD	BANPU	BBL	BDMS	BEM	BFIT	BLA	BOL
BROOK	CEN	CENTEL	CFRESH	CGH	CHG	CHO	CHOW	CI	CIMBT	CKP	CM	CNS	CNT
COL	CPI	DCC	EA	ECF	EE	ERW	FORTH	FPI	GCAP	GLOBAL	GBX	GC	GL
GLOW	GUNKUL	HOTPOT	HYDRO	ICC	ICHI	IFEC	INET	IRC	JSP	K	KSL	KTIS	L&E
LANNA	LH	LHK	LIT	LOXLEY	LRH	LST	M	MACO	MALEE	MBKET	MC	MEGA	MFC
MOONG	MSC	MTI	MTLS	NCH	NOBLE	NSI	NTV	OCC	OGC	OISHI	ORI	PACE	PAP
PCSGH	PDI	PE	PG	PJW	PLANB	PM	PPP	PR	PRANDA	PREM	PRG	PRINC	PT
PTG	PYLON	Q-CON	RICHY	ROBINS	RS	RWI	S	SAMCO	SABINA	SALEE	S&J	SCG	SEAFO
SIAM	SINGER	SIS	SMK	SMPC	SMT	SNP	SPI	SPPT	SPRC	SR	SSF	SST	STA
SUSCO	SUTHA	SWC	SYMC	SYNEX	SYTNEC	TAE	TAKUNI	TASCO	TBSC	TCC	TF	TFI	TGCI



AEC	AEONTS	AF	AIRA	AIT	AJ	AKR	AMARIN	AMATAV	ARROW	APURE	AQUA	AMC	AS
BA	BEAUTY	BEC	BH	BIG	BJC	BJCHI	BKD	BR	BROCK	BRR	BTNC	CBG	CGD
CHARAN	CITY	CMR	COLOR	COM7	CPL	CSC	CSP	CSR	CSS	CTW	DCON	DIMET	DNA
EARTH	EASON	ECL	EFORL	EPCO	EPG	ESSO	FE	FER	FOCUS	FSMART	FSS	FVC	GEL
GIFT	GLAND	GOLD	GSTEL	GYT	HPT	HTC	HTECH	IFS	IHL	ILINK	INSURE	IRPC	IT
ITD	J	JMART	JMT	JUBILE	JWD	KASET	KBS	KCAR	KGI	KKC	KOOL	KWC	KYE
LALIN	LPH	MAJOR	MAKRO	MATCH	MATI	M-CHAI	MDX	MFEC	MJD	MK	MODERN	MPG	NC
NCL	NDR	NEP	NOK	NUSA	PATO	PCA	PDG	PF	PICO	PIMO	PL	PLAT	PLE
PMTA	PPM	PRIN	PSTC	QLT	RCI	RCL	RICH	RML	RPC	SANKO	SAPPE	SAWAD	SCI
SCN	SCP	SEAOIL	SENA	SIRI	SKR	SLP	SMG	SMIT	SORKON	SPA	SPC	SPCG	SPVI
SSC	STANLY	STPI	SUC	TACC	TCCC	TCMC	TEAM	TFD	TFG	TIC	TIW	TKN	TLUXE
TMD	TNP	TOPP	TPA	TPAC	TPCH	TPIPL	TPOLY	TRITN	TRT	TTI	TVI	TWP	U
UBIS	UMI	UPOIC	UT	UWC	VIBHA	VPO	VTE	WICE	WIIK	WIN	XO		

## Disclaimer

การเปิดเผยผลการสำรวจของสมาคมส่งเสริมสถาบันกรรมการบริษัทไทย (IOD) ในเรื่องการทำกับดักแล็กจการ (Corporate Governance) นี้ เป็นการดำเนินการตามนโยบายของสำนักงานคณะกรรมการกำกับหลักทรัพย์และตลาดหลักทรัพย์ โดยการสำรวจของ IOD เป็นการสำรวจและประเมินจากข้อมูลของบริษัทจดทะเบียนในตลาดหลักทรัพย์แห่งประเทศไทย และตลาดหลักทรัพย์ เอ็มเอไอ (MAI) ที่มีการเปิดเผยต่อสาธารณะ และเป็นข้อมูลที่ผู้ลงทุนทั่วไปสามารถเข้าถึงได้ ดังนั้น ผลสำรวจดังกล่าวจึงเป็นการนำเสนอในมุมมองของบุคคลภายนอก โดยไม่ได้เป็นการประเมินการปฏิบัติ และมีได้มีการใช้ข้อมูลภายในเพื่อการประเมิน ผลสำรวจดังกล่าวเป็นผลการสำรวจ ณ วันที่ปรากฏในรายงานการกำกับดูแลกิจการของบริษัทจดทะเบียนไทยเท่านั้น ดังนั้น ผลการสำรวจจึงอาจเปลี่ยนแปลงได้ภายหลังวันดังกล่าว หรือเมื่อข้อมูลที่เกี่ยวข้องมีการเปลี่ยนแปลง ทั้งนี้ บริษัทหลักทรัพย์ กรุงศรี จำกัด (มหาชน) มิได้ยืนยัน ตรวจสอบ หรือรับรองถึงความถูกต้องครบถ้วนของผลการสำรวจดังกล่าวแต่อย่างใด



# Anti-corruption Progress Indicator 2016

## บริษัทจดทะเบียนที่ได้ประกาศเจตนารมณ์เข้าร่วม CAC

A	AI	AIE	AIR	AJ	ALUCON	AMATAV	AOT	APCO	AQUA	ARROW	ASIA	ASK	AU
BCH	BJC	BJCHI	BLAND	BR	BROCK	BRR	CEN	CGH	CHEWA	CHG	CHOTI	CHOW	CIG
COL	COM7	CPALL	CPF	CPR	CSC	EKH	EPCO	FC	FER	FPI	FSMART	GEL	GFPT
GGC	GIFT	GJS	GLOBAL	GOLD	GPSC	GREEN	GSTEL	GUNKUL	HARN	IFS	ILINK	INET	IRC
J	JMART	JMT	JUBILE	JUTHA	KASET	KBS	KCAR	KTECH	KWC	KYE	L&E	LEE	LIT
LVT	MAKRO	MATCH	MATI	MBAX	MC	MFEC	MIDA	MILL	ML	MTLS	NBC	NCL	NEP
NINE	NMG	NNCL	NTV	NUSA	NWR	OGC	PACE	PAF	PAP	PATO	PCSGH	PIMO	PK
PL	PLANB	POST	PRINC	PRO	PSTC	PYLON	QTC	ROH	ROJNA	RWI	SANKO	SAUCE	SC
SCCC	SCN	SEAOIL	SE-ED	SENA	SIRI	SMART	SPACK	SPPT	SPRC	SR	SRICHA	SST	STA
SUPER	SUSCO	SWC	SYMC	TAKUNI	TBSP	TFI	THE	TICON	TIP	TKN	TLUXE	TMILL	TMT
TNP	TPA	TRUE	TSE	TTI	TU	TVD	TVO	TVT	TWPC	U	UPA	UREKA	UWC
VGI	VIBHA	VIH	VNT	WAVE	WHA	WICE	WIIK						

## บริษัทจดทะเบียนที่ได้รับการรับรอง CAC

ADVANC	AKP	AMANAH	AP	ASP	AYUD	BAFS	BANPU	BAY	BBL	BCP	BKI	BLA	BROOK
BTS	BWG	CENTEL	CFRESH	CIMBT	CM	CNS	CPI	CPN	CSL	DCC	DEMCO	DIMET	DRT
DTAC	DTC	EASTW	ECL	EGCO	FE	FNS	FSS	GBX	GCAP	GLOW	HANA	HMPRO	HTC
ICC	IFEC	INTUCH	IRPC	IVL	K	KBANK	KCE	KGI	KKP	KSL	KTB	KTC	LANNA
LHBANK	LHK	LPN	MBK	MBKET	MCOT	MFC	MINT	MONO	MOONG	MSC	MTI	NKI	NSI
OCC	OCEAN	PB	PDI	PE	PG	PHOL	PLAT	PM	PPP	PPS	PRANDA	PREB	PRG
PSH	PSL	PT	PTG	PTT	PTTEP	PTTGC	Q-CON	QH	QLT	RATCH	RML	ROBINS	S & J
SABINA	SAT	SCB	SCC	SCG	SGP	SINGER	SIS	SITHAI	SMIT	SMPG	SNC	SNP	SORKON
SPC	SPI	SSF	SSI	SSSC	SVI	SYNTEC	TAE	TCAP	TCMC	TFG	TGCI	THANI	THCOM
THRE	THREL	TIPCO	TISCO	TKT	TMB	TMD	TNITY	TNL	TOG	TOP	TPCORP	TRU	TSC
TSTH	TTCL	TVI	UOBKH	WACOAL									

## N/A

2S	AAV	ABICO	ACAP	ACC	ADAM	AEC	AEONTS	AF	AFC	AGE	AH	AHC	AIT
AJA	AKR	ALLA	ALT	AMA	AMARIN	AMATA	AMC	ANAN	APCS	APEX	APURE	AQ	ARIP
AS	ASAP	ASEFA	ASIAN	ASIMAR	ASN	ATP30	AUCT	BA	BAT-3K	BCPG	BDMS	BEAUTY	BEC
BEM	BFIT	BGRIM	BGT	BH	BIG	BKD	BLISS	BM	BOL	BPP	BSBM	BSM	BSM
BTC	BTNC	BTW	BUI	CBG	CCET	CCP	CGD	CHARAN	CHO	CHUO	CI	CITY	CK
CKP	CMO	CMR	CNT	COLOR	COMAN	CPH	CPL	CRANE	CRD	CSP	CSR	CSS	CTW
CWT	D	DCON	DCORP	DELTA	DIGI	DNA	DTCI	EA	EARTH	EASON	ECF	EE	EFORL
EIC	EMC	EPG	ERW	ESSO	ESTAR	ETE	EVER	F&D	FANCY	FMT	FN	FOCUS	FORTH
FTE	FVC	GC	GENCO	GL	GLAND	GRAMMY	GRAND	GTB	GYT	HFT	HOTPOT	HPT	HTECH
HYDRO	ICHI	ICN	IEC	IHL	INGRS	INOX	INSURE	IRCP	IT	ITD	ITEL	JAS	JAS
JCT	JSP	JTS	JWD	KAMART	KC	KCM	KDH	KIAT	KKC	KOOL	KTIS	KWG	LALIN
LDC	LH	LOXLEY	LPH	LRH	LST	LTX	M	MACO	MAJOR	MALEE	MANRIN	MAX	M-CHAI
MCS	MDX	MEGA	METCO	MGT	MJD	MK	MM	MODERN	MPG	MPIC	NC	NCH	NDR
NETBAY	NEW	NEWS	NFC	NOBLE	NOK	NPK	NPP	NVD	NYT	OHTL	OISHI	ORI	OTO
PAE	PDG	PERM	PF	PICO	PJW	PLANET	PRECHA	PMTA	POLAR	POMPUI	PPM	PRAKIT	PLE
PRIN	PRM	PTL	RAM	RCI	RCL	RICH	RICHY	RJH	ROCK	RP	RPC	RPH	RS
S	S11	SAFARI	SALEE	SAM	SAMART	SAMCO	SAMTEL	SAPPE	SAWAD	SAWANG	SCI	SCP	SDC
SE	SEAFCO	SELIC	SF	SFP	SGF	SHANG	SIAM	SIMAT	SKN	SKR	SKY	SLP	SMK
SMM	SMT	SOLAR	SPA	SPALI	SPCG	SPG	SPORT	SPVI	SQ	SSC	SSP	STANLY	STAR
STEC	STHAI	STPI	SUC	SUTHA	SVH	SVOA	SYNEX	T	TACC	TAPAC	TASCO	TC	TCB
TCC	TCCC	TCJ	TCOAT	TEAM	TFD	TFMAMA	TGPRO	TH	THAI	THANA	THIP	THL	TIC
TIW	TK	TKS	TM	TMC	TMI	TMW	TNDT	TNH	TNPC	TNR	TOA	TOPP	TPAC
TPBI	TPCH	TPIPL	TPIPP	TPOLY	TPP	TR	TRC	TRITN	TRT	TRUBB	TSF	TSI	TSR
TSTE	TTA	TTTT	TTTTM	TTW	TUCC	TWP	TWZ	TYCN	UAC	UBIS	UEC	UKEM	UMI
UMS	UNIQ	UP	UPF	UPOIC	UT	UTP	UV	UVAN	VARO	VI	VNG	VPO	VTE
WG	WHAUP	WIN	WINNER	WORK	WORLD	WP	WPH	WR	XO	YCI	YNP	YUASA	ZIGA
ZMICO													

## Disclaimer

การเปิดเผยผลการประเมินดัชนีชี้วัดความคืบหน้าการป้องกันการมีส่วนเกี่ยวข้องกับการทุจริตคอร์รัปชัน (Anti-Corruption Progress Indicators) ของบริษัทจดทะเบียนในตลาดหลักทรัพย์แห่งประเทศไทยซึ่งจัดทำโดยสถาบันไทยพัฒน์นี้ เป็นการดำเนินการตามนโยบายและตามแผนพัฒนาความยั่งยืนสำหรับบริษัทจดทะเบียนของสำนักงานคณะกรรมการกำกับหลักทรัพย์และตลาดหลักทรัพย์ โดยผลการประเมินดังกล่าวของสถาบันไทยพัฒน์ อาศัยข้อมูลที่ได้รับจากบริษัทจดทะเบียนตามที่บริษัทจดทะเบียนได้ระบุในแบบแสดงข้อมูลเพื่อการประเมิน Anti-Corruption ซึ่งได้อ้างอิงข้อมูลจากแบบแสดงรายการข้อมูลประจำปี (แบบ 56-1) รายงานประจำปี (แบบ 56-2) หรือในเอกสารและหรือรายงานอื่นที่เกี่ยวข้องของบริษัทจดทะเบียนนั้น แล้วแต่กรณี ดังนั้น ผลการประเมินดังกล่าวจึงเป็นการนำเสนอในมุมมองของสถาบันไทยพัฒน์ซึ่งเป็นบุคคลภายนอก โดยไม่ได้เป็นการประเมินการปฏิบัติของบริษัทจดทะเบียนในตลาดหลักทรัพย์แห่งประเทศไทย และมีได้ใช้ข้อมูลภายในเพื่อการประเมิน เนื่องจากผลการประเมินดังกล่าวเป็นเพียงผลการประเมิน ณ วันที่ปรากฏในผลการประเมินเท่านั้น ดังนั้น ผลการประเมินจึงอาจเปลี่ยนแปลงได้ภายหลังวันดังกล่าว หรือเมื่อข้อมูลที่เกี่ยวข้องมีการเปลี่ยนแปลง ทั้งนี้ บริษัทหลักทรัพย์ กรุงศรี จำกัด (มหาชน) มิได้ยืนยัน ตรวจสอบ หรือรับรองความถูกต้องครบถ้วนของผลการประเมินดังกล่าวแต่อย่างใด

## Reference

การเปิดเผยข้อมูลบริษัทที่เข้าร่วมโครงการแนวร่วมปฏิบัติของภาคเอกชนไทยในการต่อต้านทุจริต (Thai CAC) ของสมาคมส่งเสริมสถาบันกรรมการบริษัทไทย (ข้อมูล ณ วันที่ 31 กรกฎาคม 2560) มี 2 กลุ่ม คือ

- ได้ประกาศเจตนารมณ์เข้าร่วม CAC
- ได้รับการรับรอง CAC

## สำนักงานใหญ่

เลขที่ 898 อาคารเพลินจิตทาวเวอร์ ชั้น 3  
ถนนเพลินจิต แขวงลุมพินี เขตปทุมวัน กรุงเทพฯ 10330  
โทร. 0-2659-7000 โทรสาร 0-2658-5699  
Internet Trading: 0-2659-7777

## สาขา

### สาขาเอ็มโพเรียม

622 เอ็มโพเรียมทาวเวอร์ ชั้น 10 ถนนสุขุมวิท 24  
แขวงคลองตัน เขตคลองเตย กรุงเทพฯ 10110  
โทร. 0-2695-4500 โทรสาร 0-2695-4599

### สาขาเซ็นทรัลบางนา

589/151 อาคารเซ็นทรัลซิตี้ทาวเวอร์ 1 ออฟฟิศ ชั้น 27  
ถนนบางนา-ตราด แขวง-เขต บางนา กรุงเทพฯ 10260  
โทร. 0-2763-2000 โทรสาร 0-2399-1448

### สาขาพระราม 2

111/917-919 ถนนพระราม 2  
แขวงแสมดำ เขตบางขุนเทียน กรุงเทพฯ 10150  
โทร. 0-2013-7145 โทรสาร 0-2895-9557

### สาขานนวิภาวดีรังสิต

ที่ทำการ ธนาคารกรุงศรีอยุธยา จำกัด (มหาชน)  
สาขานนวิภาวดีรังสิต (ชั้นทาวเวอร์ส)  
123 ถนนวิภาวดีรังสิต แขวงจอมพล เขตจตุจักร  
กรุงเทพฯ 10900  
โทร. 0-2273-8388 โทรสาร 0-2273-8399

### สาขาชลบุรี

64/17 ถนนสุขุมวิท ตำบลบางปลาสร้อย อำเภอเมือง  
จ.ชลบุรี 20000  
โทร. 0-3312-6580 โทรสาร 0-3312-6588

### สาขาหาดใหญ่

90-92-94 ธนาคารกรุงศรีอยุธยา จำกัด (มหาชน) ถนนนิพัทธ์อุทิศ 1 ตำบล  
หาดใหญ่ อำเภอหาดใหญ่ จังหวัดสงขลา 90110  
โทร. 074- 221-229 โทรสาร 074-221-411

### สาขานครปฐม

67/1 ถนนราชดำเนิน ตำบลพระปฐมเจดีย์ อำเภอเมือง  
จ.นครปฐม 73000  
โทร. 0-3427-5500-7 โทรสาร 0-3421-8989

### สาขาสุพรรณบุรี

249/171-172 หมู่ 5 ตำบลท่าระหัด  
อำเภอเมืองสุพรรณบุรี จ.สุพรรณบุรี 72000  
โทร. 0-3596-7981 โทรสาร 0-3552-2449

### สาขานครราชสีมา

168 ถนนจอมพล ตำบลในเมือง อำเภอเมืองนครราชสีมา  
จ.นครราชสีมา 30000  
โทร. 0-4425-1211-4 โทรสาร 0-4425-1215

### สาขาขอนแก่น

ธนาคารกรุงศรีอยุธยา จำกัด (มหาชน) สาขาขอนแก่น  
114 ถนนศรีจันทร์ ตำบลในเมือง อำเภอเมือง จ.ขอนแก่น 40000  
โทร. 0-4322-6120 โทรสาร 0-4322-6180

### สาขาเชียงใหม่

ธนาคารกรุงศรีอยุธยา จำกัด (มหาชน) สาขาประตูช้างเผือก  
70 ถนนช้างเผือก ตำบลศรีภูมิ อำเภอเมือง จ.เชียงใหม่ 50200  
โทร. 0-5321-9234-6 โทรสาร 0-5321-9247

### สาขาเชียงราย

ธนาคารกรุงศรีอยุธยา จำกัด (มหาชน) สาขาเชียงราย  
231-232 ถนนธนาสัย ตำบลเวียง อำเภอเมือง จ.เชียงราย 57000  
โทร. 0-5371-6489 โทรสาร 0-5371-6490

### สาขาพิษณุโลก

ธนาคารกรุงศรีอยุธยา จำกัด (มหาชน) สาขาพิษณุโลก  
275/1 ถนนพิชัยสงคราม ตำบลในเมือง อำเภอเมือง จ.พิษณุโลก 65000  
โทร. 0-5530-3360 โทรสาร 0-5530-2580

Analyst Team	Sector Coverage	Central line	E-mail
ณภัทร จันทร์เสรีกุล, Head of Research	Energy, Petrochemical, Strategy	662-659-7000 ext. 5000	naphat.chantaraserukul@krungsrisecurities.com
กิตติสร พฤติภัทร์, CFA, FRM	Property, ICT, Contractor	662-659-7000 ext. 5019	kittisom.pruitipat@krungsrisecurities.com
เจษฎา เตชะหัสติน, CFA	Banking, Consumer Finance, Insurance	662-659-7000 ext. 5004	jesada.techahusdin@krungsrisecurities.com
สุนทร ทองทิพย์	Food, Transportation, Strategy	662-659-7000 ext. 5009	sunthorn.thongthip@krungsrisecurities.com
วรพงษ์ ตันติวุฒิพงษ์	Electronic, Automotive, Commerce	662-659-7000 ext. 5016	worrapong.tuntiwutthipong@krungsrisecurities.com
กัณย์ อินทร์ชัย	Renewable Energy, Food	662-659-7000 ext. 5010	karun.intrachai@krungsrisecurities.com
ธีระพล อุดมเวทย์	Healthcare, Tourism	662-659-7000 ext. 5012	teerapol.udomvej@krungsrisecurities.com
กิตติ พิทักษ์ธีระบัณฑิต	Transportation, Media	662-659-7000 ext. 5008	kitti.pitakteerabandit@krungsrisecurities.com
อาทิตย์ จันทร์สว่าง	Mid - Small cap, MAI	662-659-7000 ext. 5005	artit.jansawang@krungsrisecurities.com
นฤดล รัชมี	Mid - Small cap, MAI	662-659-7000 ext. 5007	narudon.rusme@krungsrisecurities.com
นลินี ประมาณ, Assistant Analyst	Mid - Small cap, MAI		
ชัยยศ จิวางกูร	Technical	662-659-7000 ext. 5006	Chaiyot.jiwangkul@krungsrisecurities.com

### คำแนะนำในการลงทุน

- ซื้อ - หุ้นที่คาดหวังอัตราผลตอบแทนรวมจากการลงทุนเกินกว่า 10% ภายในระยะเวลา 1 ปีข้างหน้าสำหรับหุ้นขนาดเล็ก, เกินกว่า 5% สำหรับหุ้นขนาดใหญ่
- ถือ - หุ้นที่คาดหวังอัตราผลตอบแทนรวมจากการลงทุนระหว่าง -10% ถึง 10% ภายในระยะเวลา 1 ปีข้างหน้าสำหรับหุ้นขนาดเล็ก, ระหว่าง -5% ถึง 5% สำหรับหุ้นขนาดใหญ่
- ขาย - หุ้นที่คาดหวังอัตราผลตอบแทนรวมจากการลงทุนน้อยกว่า 10% ภายในระยะเวลา 1 ปีข้างหน้าสำหรับหุ้นขนาดเล็ก, เกินกว่า 5% สำหรับหุ้นขนาดใหญ่